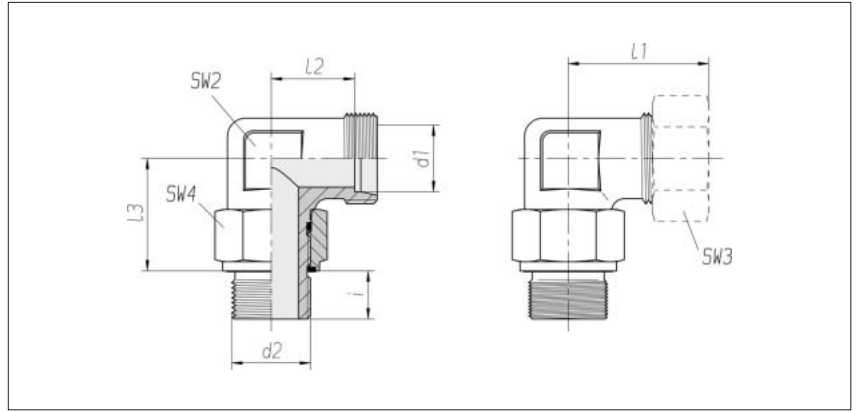


## Raccordi orientabili a gomito con controdamo

Filettatura:  
metrica,  
cilindrica

Tenuta ad anello profilato  
PEFLEX



3

Serie	Pressione	d2	SW2	SW3	SW4	l1*	l2	l3	i	kg/100 ca.	Codice-Nr. Parte singola	Codice-Nr. **
Tubo Ø est. d1						ca.						
S 6	PN 315	M 12 x 1,5	14	17	17	31,5	16,5	24,5	12	6,9	1 1 13 50 20 81	1 1 13 50 20 XX
S 8	PN 315	M 14 x 1,5	17	19	19	33	18	27	12	9,2	1 1 13 55 20 81	1 1 13 55 20 XX
S 10	PN 315	M 16 x 1,5	17	22	22	38	17,5	28	12	12,2	1 1 13 60 20 81	1 1 13 60 20 XX
S 10	PN 315	M 12 x 1,5	17	22	17	34	17,5	26,5	12	7,9	1 1 13 61 20 81	1 1 13 61 20 XX
S 12	PN 315	M 18 x 1,5	22	24	24	38	21,5	30	12	17,1	1 1 13 65 20 81	1 1 13 65 20 XX
S 16	PN 315	M 22 x 1,5	27	30	27	45	26,5	35,5	14	27,4	1 1 13 75 20 81	1 1 13 75 20 XX
S 20	PN 250	M 27 x 2	27	36	32	49	27,5	40	16	34,3	1 1 13 80 20 81	1 1 13 80 20 XX
S 25	PN 160	M 33 x 2	41	46	41	56	32	50,5	18	76,9	1 1 13 85 20 81	1 1 13 85 20 XX
S 30	PN 160	M 42 x 2	50	50	50	63	36,5	55,5	20	121,4	1 1 13 90 20 81	1 1 13 90 20 XX
S 38	PN 160	M 48 x 2	50	60	55	72	41	57,5	22	133,1	1 1 13 95 20 81	1 1 13 95 20 XX

Integrazione del codice-nr. per raccordi completi

Raccordo per tubi

Integrazione del codice-nr.

2S

07

ES-4

09

BV-10

Vedi copertina

\* vale per raccordi completi con parti di raccordo per tubi 2S o ES-4. BV-10 Vedi copertina.

\*\* con dado e parti di raccordo per tubi 2S, ES-4 o BV-10