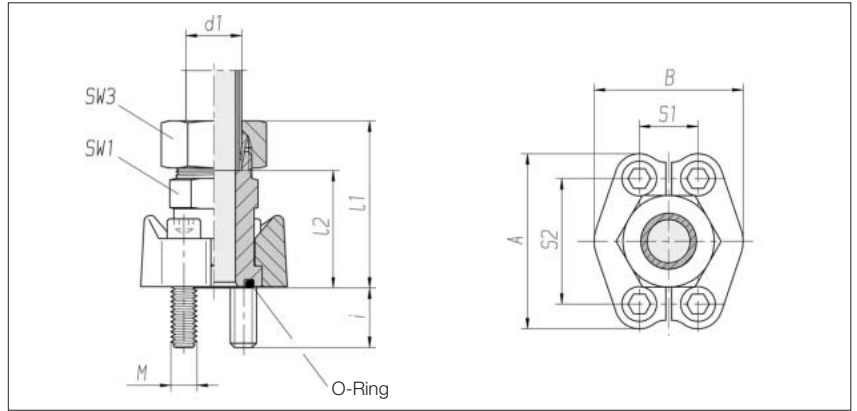


Gerade Flanschverschraubungen

mit Schneidringanschluss
und geteiltem SAE Flansch
Lochbild nach SAE
J 518 C / ISO 6162
Hochdruckserie
(6000 psi)



Flansch-Reihe größe	PB Rohr-AD d1	SW1	SW3	I1 ca.	I2	S1	S2	A	B	i	4 x Zyl.- Schraube DIN 912-8.8	O-Ring	Nm*	Bestell-Nr. Einzelteil	Bestell-Nr. **	
3/4"	S 16	400	30	30	69	50,5	23,8	50,8	71	60	16	M 10 x 35	25 x 3,53	50	0 3 05 24 20 81***	0 3 05 24 20 07
3/4"	S 20	400	30	36	72	50,5	23,8	50,8	71	60	16	M 10 x 35	25 x 3,53	50	0 3 05 25 20 81	0 3 05 25 20 07
3/4"	S 25	400	30	46	75	51	23,8	50,8	71	60	16	M 10 x 35	25 x 3,53	50	0 3 05 26 20 81	0 3 05 26 20 07
1"	S 25	400	36	46	84	60	27,8	57,2	81	70	21	M 12 x 45	32,92 x 3,53	85	0 3 05 27 20 81	0 3 05 27 20 07
1"	S 30	400	41	50	87	60,5	27,8	57,2	81	70	21	M 12 x 45	32,92 x 3,53	85	0 3 05 28 20 81	0 3 05 28 20 07
1 1/4"	S 30	400	41	50	92	65,5	31,8	66,7	95	78	23	M 14 x 50	37,7 x 3,53	135	0 3 05 30 20 81	0 3 05 30 20 07
1 1/4"	S 38	315	46	60	98	67	31,8	66,7	95	78	23	M 14 x 50	37,7 x 3,53	135	0 3 05 32 20 81	0 3 05 32 20 07
1 1/2"	S 38	315	46	60	104	73	36,5	79,4	113	95	25	M 16 x 55	47,22 x 3,53	210	0 3 05 34 20 81	0 3 05 34 20 07

* Nm = Empfohlene Anziehdrehmomente für Zylinderschrauben M10 - 16 bei Reibwert μ ges. 0,14

** mit Überwurfmutter und 2S Schneidring

*** Beispiel Bez. Vergl.: GFS63/16S