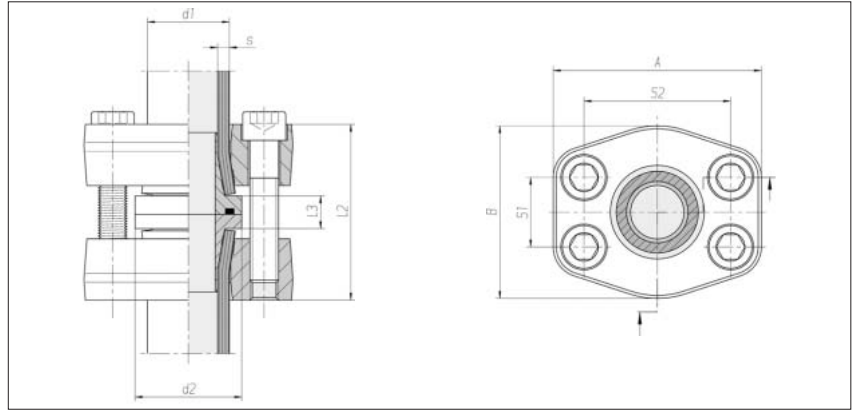


Rohr-Flansch- verbindungen System ZAKO

Lochbild nach SAE
J 518 C / ISO 6162
Hochdruckserie
(6000 psi)

zulässiger Betriebs-
überdruck (PB) 400 bar



Flansch- größe	Rohr d1 x s	d2	l2 ca.	l3	S1	S2	A	B	4 x Zyl.-Schr.	Nm*	kg/100 ca.	Bestell-Nr. komplett	Bestell-Nr. ***
1/2"	16 x 2	30	61,5	13,5	18,3	40,5	56	48	M 8 x 50	35	72,0	0 5 14 50 19 00**	0 5 14 50 19 86
1/2"	16 x 2,5	30	61,5	13,5	18,3	40,5	56	48	M 8 x 50	35	72,0	0 5 14 30 19 00	0 5 14 30 19 86
1/2"	16 x 3	30	61,5	13,5	18,3	40,5	56	48	M 8 x 50	35	72,0	0 5 14 31 19 00	0 5 14 31 19 86
3/4"	20 x 2,5	38	71,5	13,5	23,9	50,8	71	60	M 10 x 50	69	132,5	0 5 14 51 19 00	0 5 14 51 19 86
3/4"	20 x 3	38	71,5	13,5	23,9	50,8	71	60	M 10 x 50	69	132,9	0 5 14 32 19 00	0 5 14 32 19 86
3/4"	20 x 3,5	38	71,5	13,5	23,9	50,8	71	60	M 10 x 50	69	133,2	0 5 14 33 19 00	0 5 14 33 19 86
3/4"	25 x 3	38	72	14	23,9	50,8	71	60	M 10 x 50	69	128,2	0 5 14 34 19 00	0 5 14 34 19 86
3/4"	25 x 4	38	72	14	23,9	50,8	71	60	M 10 x 50	69	128,9	0 5 14 35 19 00	0 5 14 35 19 86
1"	30 x 4	46	82,5	14,5	27,8	57,2	81	70	M 12 x 50	120	193,6	0 5 14 36 19 00	0 5 14 36 19 86
1"	30 x 5	46	82,5	14,5	27,8	57,2	81	70	M 12 x 50	120	195,8	0 5 14 37 19 00	0 5 14 37 19 86
1 1/4"	38 x 4	52	86	16	31,7	66,7	95	78	M 14 x 60	190	248,6	0 5 14 53 19 00	0 5 14 53 19 86
1 1/4"	38 x 5	52	86	16	31,7	66,7	95	78	M 14 x 60	190	248,9	0 5 14 38 19 00	0 5 14 38 19 86
1 1/4"	38 x 6	52	86	16	31,7	66,7	95	78	M 14 x 60	190	262,7	0 5 14 39 19 00	0 5 14 39 19 86
1 1/2"	50 x 5	63	110	17	36,5	79,4	113	95	M 16 x 75	295	442,6	0 5 14 54 19 00	0 5 14 54 19 86
1 1/2"	50 x 6	63	110	17	36,5	79,4	113	95	M 16 x 75	295	442,2	0 5 14 40 19 00	0 5 14 40 19 86
1 1/2"	50 x 8	63	110	17	36,5	79,4	113	95	M 16 x 75	295	444,7	0 5 14 41 19 00	0 5 14 41 19 86
1 1/2"	50 x 9	63	110	17	36,5	79,4	113	95	M 16 x 75	295	446,0	0 5 14 55 19 00	0 5 14 55 19 86
2"	65 x 8	75	127	19	44,5	96,8	133	114	M 20 x 110	580	699,0	0 5 14 42 19 00	0 5 14 42 19 86

Bei Auswahl der Rohrabmessungen sind die Druckangaben der Rohrhersteller maßgebend.

* Empfohlene Anziehdrehmomente (Nm max.) bei 10.9

** Beispiel Bez. Vergl.: FG-1620-8/6

*** ohne Schrauben