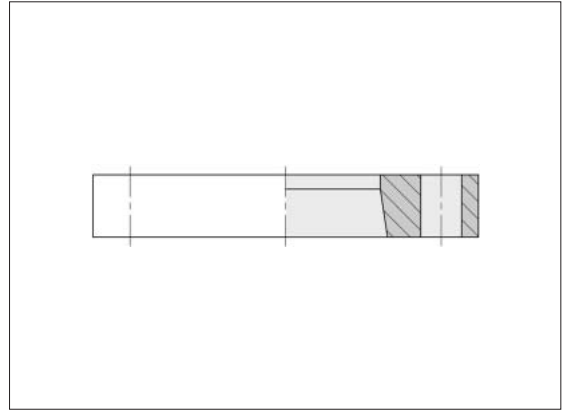


## Bride SAE Système ZAKO Low Pressure

Schéma de perçage SAE  
J 518 C / ISO 6162-1



Taille de bride NW	Tube AD	N° de cde
1 1/2"	48,3	0 5 18 10 20 00
2"	60,3	0 5 18 15 20 00
2 1/2"	60,3	0 5 18 11 20 00
3"	76,1	0 5 18 12 20 00
3 1/2"	88,9	0 5 18 13 20 00
5"	114,3	0 5 18 14 20 00