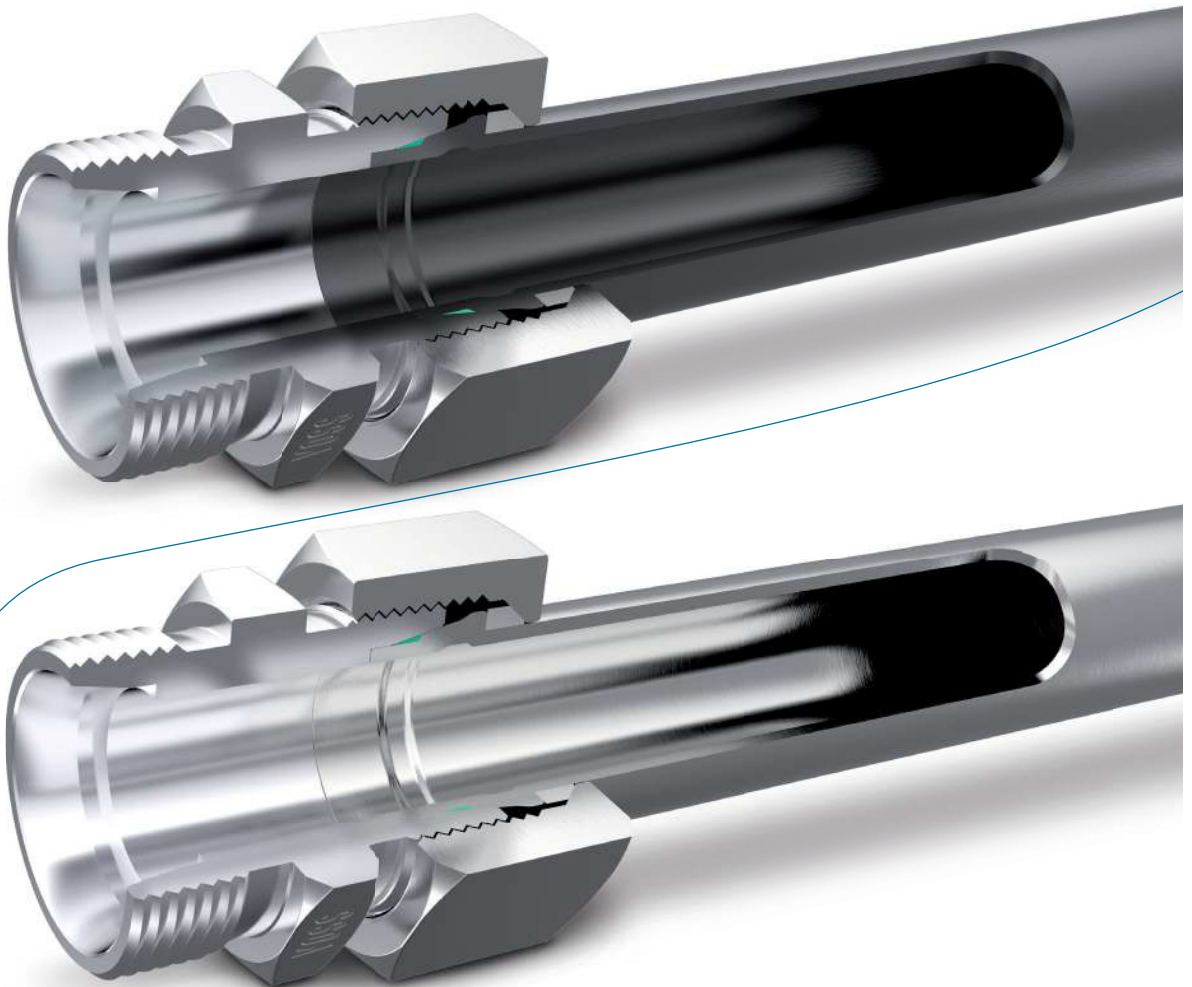


Racores para tubos VOSSForm^{SQR} / VOSSForm^{SQR}VA

- Seguridad
- Calidad
- Rentabilidad



Información sobre los racores para tubos VOSSForm^{SQR}

Tres puntos resumen los requisitos básicos que deben cumplir las uniones hidráulicas:

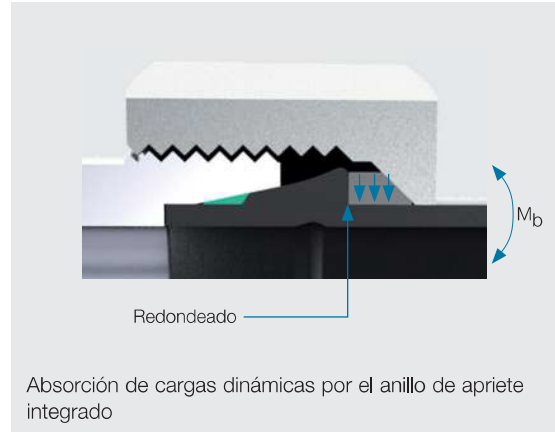
- Seguridad, como aspecto más importante.
- Calidad, sin la que no sería posible la ausencia permanente de fugas.
- Rentabilidad, solo un racor rentable puede establecerse en el mercado.

El sistema de racores para tubos VOSSForm^{SQR} cumple esos requisitos gracias a un innovador diseño basado en los acreditados principios de construcción VOSS.

Con la conformadora VOSSForm 100 se da forma al contorno en el extremo de un tubo hidráulico estándar. Si se añade una junta blanda y una tuerca funcional SQR especial se obtiene una unión sencilla y de alta calidad.

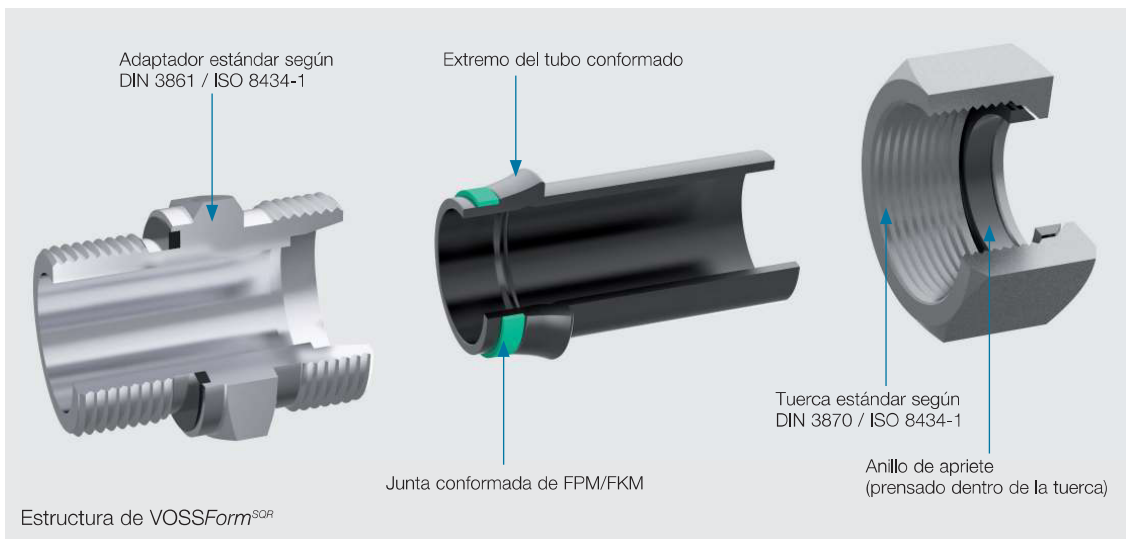
Máxima capacidad de carga y seguridad

La zona crítica es el paso del contorno conformado al tubo. En esa zona se puede producir fragilidad del material debido al proceso de conformación. Con el sistema VOSSForm^{SQR} se alivia eficazmente ese punto débil. Por una parte, el paso redondeado minimiza el efecto de entallado. Y por otra parte, la tuerca SQR, con el anillo de apriete integrado, fija radialmente el tubo y de ese modo absorbe las cargas dinámicas antes del rango crítico, aumentando la capacidad de carga por presión y la seguridad frente a la rotura.



Seguridad de montaje gracias al tope seguro

Los montajes seguros equivalen a uniones seguras. En el sistema VOSSForm^{SQR}, al realizar el montaje la cara frontal del extremo del tubo hace tope en el fondo del adaptador DIN/ISO estándar. Al apretar la tuerca, un aumento claro de la fuerza señala el final del montaje. De ese modo se previene con seguridad los errores de montaje. Por otra parte, reduce lógicamente también el recorrido y el tiempo de montaje. El contorno conformado penetra en el cono de 24° del adaptador garantizando una fijación estable.



Seguridad en el proceso de conformación del tubo

Realizar la conformación con la máquina VOSSForm100 es muy sencillo. La fácil introducción del extremo del tubo hasta la placa de tope y la supervisión del proceso no permiten cometer fallos. El mandril interior en la cabeza de recalado impide la constricción del tubo en la zona sin conformar. El diámetro interior del tubo se conserva completamente, por lo que no se producen pérdidas de presión por deformación.

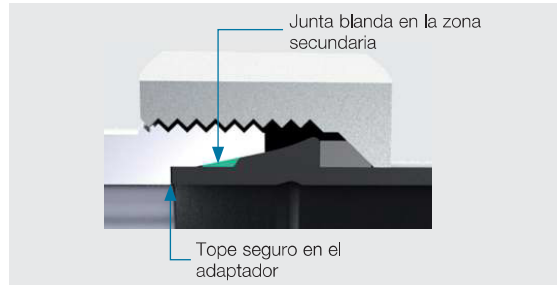
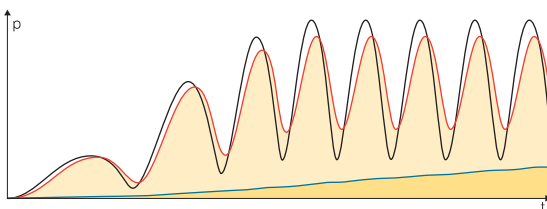
Los ciclos de 7 a 15 segundos reducen enormemente los tiempos de montaje, especialmente en la producción en serie.

Estanqueidad por junta blanda

Una junta blanda ofrece ventajas claras frente a una junta puramente metálica. Compensa las fugas causadas por asiento de los componentes bajo cargas mecánicas. Evita eficazmente la exudación de la unión. Una junta completamente estanca en rangos finos es más rentable, protege el medio ambiente y subraya la calidad de la unión y en consecuencia también la de todo el producto.

La idea de disponer la junta blanda en la zona secundaria – como en el anillo cortante ES-4 – minimiza tanto la carga estática como la carga dinámica de la junta. La reducción de la carga primaria – en la cara frontal del tubo – produce un amortiguamiento de la carga bajo esfuerzos por cambios de presión. En caso de cargas estáticas tiene lugar un fuerte retraso temporal de la aplicación de la presión. Esta disposición garantiza así la estabilidad a largo plazo del elastómero.

Junta blanda VOSS en la zona secundaria



Rentabilidad

La rentabilidad está ya asegurada al evitar las fugas, minimizar el tiempo de montaje y eliminar el coste de mantenimiento. Los bajos costes de material y el sencillo manejo de las piezas convierten a los racores para tubos VOSSForm^{SQR} en una solución ventajosa también para la producción en serie.

Programa completo

La condición necesaria para la aplicación satisfactoria de los sistemas de unión es una amplia gama de productos. El sistema VOSSForm^{SQR} se basa en componentes normalizados. Por lo tanto, para el sistema VOSSForm^{SQR} se dispone de todo el programa VOSS DIN/ISO completo.

VOSSForm^{SQR}VA

Para aplicaciones en acero inoxidable se dispone del sistema de conformación VOSSForm^{SQR}VA. Todas las piezas están fabricadas de acero inoxidable.

Poseen idénticas propiedades y ventajas que los productos VOSSForm^{SQR} para aplicaciones en acero.

- Curva de presión dinámica en el tubo
- Sistema de unión convencional con junta blanda en la zona primaria
- Sistema VOSS con junta blanda en la zona secundaria



La elevada capacidad de rendimiento y la sencilla realización de la unión, convierten a VOSSForm^{SQR} en una unión universal para la producción en serie.

Conformadora VOSSForm 100

La conformadora VOSSForm 100 garantiza una realización rápida y segura del contorno VOSSForm^{SOB}. La supervisión del proceso y el guiado óptimo del tubo hacen que sea prácticamente imposible cometer errores de conformación por un manejo erróneo.

A la reducción de los tiempos de procesamiento contribuye de forma decisiva el sencillo cambio de herramientas. Las mordazas y la cabeza de recalado pueden ser cambiados sin necesidad de herramientas. La rotulación unívoca de ambas herramientas impide las equivocaciones en las combinaciones de herramientas y medidas del tubo.

El proceso de conformación

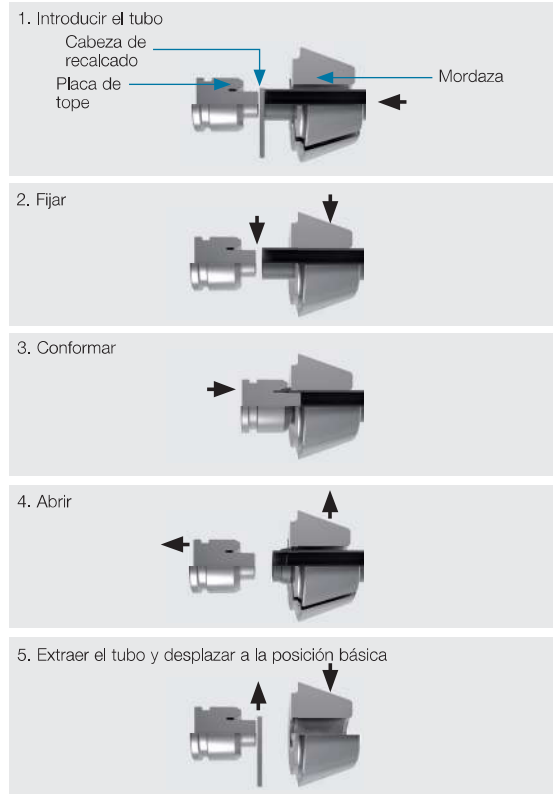
La conformación comienza con la introducción del tubo en la máquina conformadora hasta la placa tope. El proceso se inicia pulsando el botón de inicio (1).

Las mordazas se cierran y fijan el tubo. La placa tope gira y sale del área de conformación (2).

La cabeza de recalado avanza y moldea el contorno VOSSForm^{SOB} plásticamente en el tubo (3.).

La cabeza retrocede y las mordazas se abren (4.).

La retirada del tubo está supervisada. Gracias a ello, la máquina puede retroceder automáticamente a la posición básica para que pueda comenzar el siguiente proceso, sin necesidad de retroceso manual (5.).



Conformadora en detalle



La mejor ergonomía y facilidad de uso



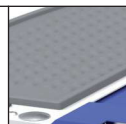
Bloqueo con una mano mediante cierre rápido en el cargador de herramientas



Opción de fijación para el transporte con grúa



Bandeja de goma



Ruedas con recubrimiento de poliuretano para un transporte más confortable

